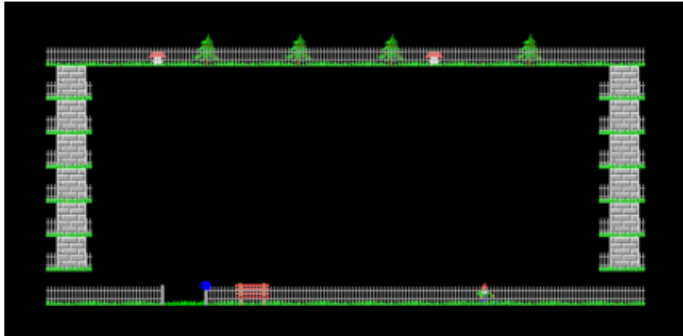


STAVITEL

Do programu vlož scénu s připravenou zahrádkou (parcelou), kde budeme stavět dům.



Baltíka ovládáme na šipky nebo na WSAD

Nyní přidej klávesy

- Z – postaví zeď
- O – vyčaruje okno
- D – postaví dveře
- S – vyčaruje střechu (předmět č. 6)
- K – vyčaruje komín
- V – vymaže políčko před sebou

Program se bude opakovat, dokud nestiskneš klávesu Q.

Do programu můžeš přidat i další klávesy, např. T – tulipán, J – jehličnatý strom apod.